

## 公司概况

### About MAO

日本 M.A.O. 一级建筑士事务所，1994 年成立于日本东京，2000 年成立分公司——艾麦欧（上海）建筑设计咨询有限公司。它是由著名建筑师毛厚德先生领衔主持的以**城市规划、建筑设计、景观设计**为主的专业事务所，是具有日本独立法人资格的设计单位。它拥有一批高水平专业设计师，具有很强的设计实力和极其丰富的境内外设计经验。截至 2016 年初，公司的人员规模在 200 人左右。

M.A.O. 以其强大的创造力与全新的设计理念，得到众多国内知名大型房地产企业及建筑业同行的一致认可，在业界享有很高的美誉度，同时也为业主赢得了广泛的社会效益和经济效益。

M.A.O. 是一个由建筑师、城市规划师和景观设计师所组成的，在**城市战略发展研究、建筑设计、景观设计**等多领域广泛合作的**国际化事务所**。一直以来，M.A.O. 以严密逻辑的思考体系和与时俱进的设计理念，对各类项目作出积极回应，保持了极强的**创新性、不可预知性和高效性**。

事务所的创立者、首席设计师毛厚德先生，吸引了一大批才华横溢的设计师以及世界各地睿智且富有雄心的客户。正是因为他缜密的分析与精准的定位，M.A.O. 能够在不同的项目中，发掘出社会的关注点，寻找到创造性的协作方式，将潜在能量和未知动力转化为前所未有的、令人惊叹、实用美观而具经济价值的解决方案，以应对每一个具体和复杂的挑战任务。



## 公司理念

### Our Philosophy

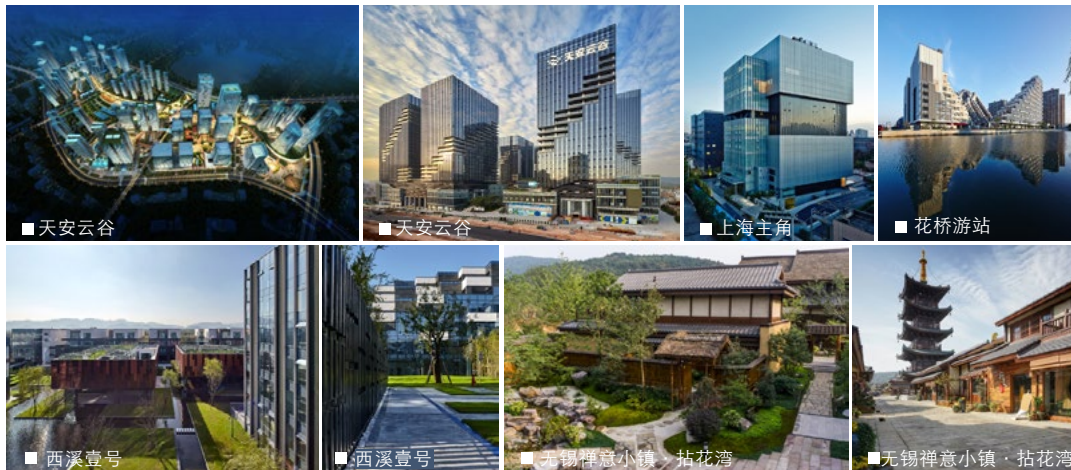
M.A.O. 最为显著的特点在于，无比专注于通过其设计促进甲方项目的成功。直至今日，我们的作品已经遍布中国的 **30** 个省份 **60** 多座城市，其类型**涵盖大型城市综合体、旅游综合体、产业综合体、定制型住宅和文化建筑**等。

每一个作品都成为驻在地的**城市焦点**，协力富有挑战精神的客户，**实现投资价值最大化**；同时 M.A.O. 不断受到社会媒体的关注与追捧，如无锡的世界级禅意旅居度假旅游综合体**拈花湾**，在石狮辐射整个海西经济区的商业综合体**世茂摩天城**，位于深圳的代表未来科技产业办公新模式的**天安云谷**等。

在过去的 18 年中，M.A.O. 携手诸如万科、融创、保利、绿地、世茂、中航、天安、正荣、中南、万达、银泰、港中旅、泰禾、华夏幸福等众多知名开发商，为城市综合体、商业集群、文旅产业树立了示范标准，它始终引领着流行风格的变迁，站在建筑设计浪潮的最前沿。

首席设计师**毛厚德先生**，一直对城市中的各种现象，抱有强烈的兴趣。他始终认为，**空间形态只是一种工具**，他的本质来源于人们对**各种聚集要求的需要**，而设计师是一个**观察者、发现者和组织者**。

毛厚德先生先后师从日本设计大师坂本一成、小林克弘等，着力研究都市现象与建筑之间的关系，同时协力日本设计株式会社，主持设计了**东京迪斯尼海、日本长崎荷兰村、日本东京品川新干线大厦和上海东方音乐厅**等一批重要的公建项目，获得了空前成功。他对事务所规模和项目选择严格管控，以确保精力集中且亲自把控，同时力保每个项目都能为社会提供极其有益的启发性。



## 毛厚德 KOTOKU MO

董事长 | 首席设计师



### 简介 . Profile:

毛厚德先生是M.A.O创始人, 1988年毕业于日本东京工业大学, 1991年获得东京都立大学建筑意匠学硕士学位。毕业之后长期服务于日本设计, 曾主持设计了东京迪斯尼海、日本长崎荷兰村、日本东京品川新干线大厦和上海东方音乐厅等一批重要的公共建设项目。1994年在日本成立了M.A.O一级建筑士事务所, 并担任总经理和首席设计师。近年来, 毛厚德先生在商业、办公、旅游、住宅等领域, 形成了先进且成熟的思维体系, 同时培养出了大批优秀的建筑师。

Mr. Mao is the founder of M.A.O., graduated from Tokyo Institute of Technology in 1988, achieved Master of architecture in Tokyo Metropolitan University. After graduation, he worked in Nihon Sekkei.INC., managed and designed many important public architectural projects, such as the Tokyo Disney Sea, Holland Village in Nagasaki, Shinagawa Shinkansen Inter City, and Shanghai Oriental Odeum. Recently, though his work in various field, like commercial, office, tourism, and residential architecture, he has developed a advanced and improved thinking system, and trained a large number of outstanding architects.

### 资历 . Qualifications:

- 1965年 生于中国福建省
- 1988年 东京工业大学  
(师从于最具影响力的建筑大师坂本一成)
- 1989年 日本BAY90设计竞赛佳作奖
- 1991年 加拿大蒙特利尔La.Place.Jacques.  
Cartier设计竞赛最优秀奖
- 1991年 东京都立大学 建筑意匠学硕士  
(师从于日本建筑大师小林克弘)
- 1994年 创建日本M.A.O.一级建筑士事务所
- 1999年 (株)日本设计 首席设计师
- 2000年 创建艾麦欧(上海)建筑设计咨询有限公司
- 2004年 荣获CIHAF中国建筑二十大品牌影响力设计师

### 国外作品 . Works:

- 日本东京迪斯尼海
- 日本长崎荷兰村旅游度假区
- 日本东京国际时装中心
- 日本东京品川新干线大厦
- 日本鹿岛中心饭店
- 日本inter city

